



RÉSEAU  
**présanse**  
PRÉVENTION ET SANTÉ AU TRAVAIL

*Votre Service de Prévention  
et de Santé au Travail à vos côtés*

PRÉVENIR LES RISQUES  
PROFESSIONNELS 



## La création et la mise à jour de la fiche d'entreprise

*Inclus dans l'offre socle*

### La fiche d'entreprise, pour quoi faire ?

#### Aider

l'employeur à identifier et évaluer les risques au sein de son entreprise en tenant compte de l'état de santé des travailleurs constaté au cours de leur suivi individuel.

#### Conseiller

l'employeur sur la prévention des risques dans l'entreprise et l'aider à établir un plan d'action de prévention.

### La fiche d'entreprise, c'est quoi ?

La fiche d'entreprise est un document réglementaire, **dont toute entreprise** doit obligatoirement disposer, dès l'embauche d'un salarié, quelle que soit sa taille. La fiche d'entreprise répertorie des renseignements d'ordre général sur l'entreprise, et établit une **appréciation des facteurs de risques professionnels** ainsi que le nombre de salariés qui y sont exposés, des informations sur les accidents et maladies professionnelles survenus dans l'entreprise et les mesures de prévention collectives et individuelles mises en place, ainsi que toute autre action tendant à la réduction des risques. Elle contient aussi des préconisations pour améliorer les conditions de travail, formulées par le SPSTI.

### La réalisation de la fiche d'entreprise, comment ça se passe ?

#### Un document établi et mis à jour par le SPSTI

La fiche d'entreprise est établie par un membre de l'équipe pluridisciplinaire du SPSTI, dans l'année qui suit l'adhésion de l'entreprise à ce Service.

Ce document de prévention résulte d'échanges, d'informations recueillies et d'observations faites lors d'une visite des lieux de travail ainsi que du diagnostic de l'état de santé des travailleurs issu du suivi individuel réalisé par le Service.

Une mise à jour de celui-ci peut intervenir :

- notamment en cas de modification substantielle des procédés de fabrication, ou des substances ou préparations chimiques, de l'aménagement

ou réaménagement des lieux de travail, de l'installation de nouveaux dispositifs de prévention, etc.

- et dans tous les cas au moins tous les 4 ans

Son élaboration ou sa mise à jour peuvent constituer une source d'informations utiles pour nourrir le document unique ou son plan d'action.

#### À qui est destinée la fiche d'entreprise ?

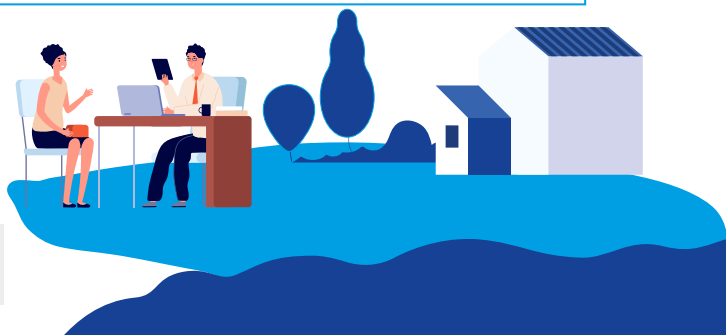
La fiche d'entreprise est transmise à l'employeur et elle est tenue à la disposition de la Direction Régionale de l'Économie, de l'Emploi, du Travail et des Solidarités (DREETS) et du médecin inspecteur du travail. Elle est présentée au comité social et économique en même temps que le bilan annuel. Elle peut être consultée par les agents des services de prévention des organismes de sécurité sociale et par ceux des organismes professionnels de santé, de sécurité et des conditions de travail (CARSAT par exemple) Le SPSTI en garde un exemplaire.

*Pour plus d'informations sur la création et la mise à jour de la fiche d'entreprise, contactez votre Service de Prévention et de Santé au Travail.*

V1072022

**ASMIS**

77, rue Debaussaux - 80001 AMIENS CEDEX 1  
contact@asmis.net - www.asmis.net



# NOS CENTRES MÉDICAUX

Votre service de prévention et santé au travail  
des équipes et des moyens près de chez vous



Un centre mobile se déplace dans  
les entreprises éloignées d'un centre fixe



## SOMME OUEST

### ABBEVILLE

Rue Ventôse  
ZAC des Deux Vallées  
80100 ABBEVILLE  
Tél : 03 22 24 04 45

### BEAUCAMPS-LE-VIEUX

Centre Social  
Secrétariat assuré par le centre de Dury  
10 rue Pierre Gaudefroy  
80430 BEAUCAMPS- LE- VIEUX

### WOINCOURT

11 rue du Chevalier de la Barre  
80520 WOINCOURT  
Tél : 03 22 60 21 69

## SOMME NORD

### ALBERT

2 rue d'Aveluy – BP 40049  
80049 ALBERT CEDEX  
Tél : 03 22 75 21 55

### DOULLENS

13 boulevard Ernest Dehée  
80600 DOULLENS  
TÉL : 03 22 77 29 68

## AMIENS MÉTROPOLE

### AMIENS -SIÈGE SOCIAL

77 rue Debaussaux  
Accès par le quai Charles Tellier  
CS 60132 – 80001 AMIENS CEDEX 1  
Tél : 03 22 54 58 00

### ESPACE INDUSTRIEL NORD (EIN)

68 rue de Poulainville  
80080 AMIENS  
Tél : 03 22 44 11 94

### BOVES

Cité des Métiers  
Boulevard Michel Strogoff  
80440 BOVES  
Tél : 03 22 47 01 40

### DURY

Chemin rural de la Croix Blanche  
Centre Oasis – Bât les Tulpiers  
80480 DURY  
Tél : 03 22 47 84 70

## SOMME EST

### ESTRÉES-DENIÉCOURT

144 avenue de Haute Picardie  
80200 Estrées-Deniécourt  
Tél : 03 22 81 01 15

### MOREUIL

37 rue du 8 août 1918  
80110 MOREUIL  
Tél : 03 22 54 08 31



Nos cabinets médicaux sont répartis sur **11 sites** du département  
**1 centre mobile** équipé d'un cabinet médical pour assurer la proximité

**POUR EN SAVOIR PLUS**



[www.asmis.net](http://www.asmis.net)