



## Visite de pré-reprise pendant l'arrêt de travail

Inclus dans l'offre socle

PRÉVENTION  
de la  
DÉSINSERTION  
PROFESSION-  
NELLE

### La visite de pré-reprise, pour quoi faire ?

#### Anticiper

pendant l'arrêt de travail les conditions et/ou mesures qui faciliteront un retour au poste le moment venu ou un éventuel reclassement compte tenu de l'état de santé du travailleur.

#### Favoriser

le maintien dans l'emploi des travailleurs et éviter la désinsertion professionnelle.

#### Préconiser

le plus tôt possible d'éventuels aménagements de poste de travail, un reclassement ou une orientation vers des formations professionnelles.

### La visite de pré-reprise, comment ça se passe ?

#### Un examen médical avant la reprise du travail

La visite de pré-reprise est réalisée pendant la période de l'arrêt de travail, notamment pour étudier la mise en œuvre d'éventuelles mesures

#### d'adaptation individuelles du poste de travail.

Au cours de cet examen médical, le médecin du travail peut recommander :

- des aménagements et adaptations du poste de travail ;
- des préconisations de reclassement ;
- des formations professionnelles à organiser en vue de faciliter le reclassement du travailleur ou sa réorientation professionnelle.

À cet effet, il peut s'appuyer sur le service social du Service de Prévention et de Santé au Travail ou sur celui de l'entreprise. À l'issue de cette visite, et sauf opposition du travailleur, le médecin du travail informe l'employeur et le médecin-conseil de ses éventuelles recommandations, afin que toutes les mesures soient mises en œuvre en vue de favoriser le maintien dans l'emploi.

#### Nouveauté 2022

#### Loi santé au travail

La loi a ramené de 3 mois à **30 jours la durée de l'arrêt de travail** au-delà de laquelle le travailleur peut bénéficier d'un examen de pré-reprise. Ces dispositions sont applicables aux arrêts de travail commençant à compter du 1<sup>er</sup> avril 2022.

#### Qui sollicite la visite de pré-reprise ?

La visite de pré-reprise peut être à l'initiative :

- du travailleur (l'employeur informe le salarié des modalités de cette visite),
- du médecin traitant,
- du médecin-conseil des organismes de sécurité sociale,
- du médecin du travail

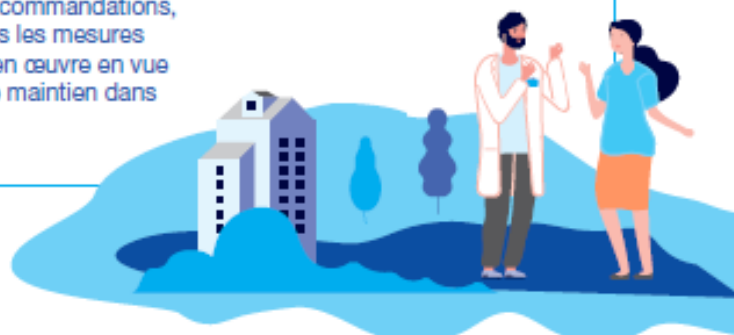
### Qui est concerné par la visite de pré-reprise ?

Tout travailleur peut bénéficier de la visite de pré-reprise dans le cas d'un arrêt de travail d'au moins 30 jours.

Pour plus d'informations sur la visite de pré-reprise pendant l'arrêt de travail, contactez votre Service de Prévention et de Santé au Travail Interentreprises.

ASMIS

77 rue Debaussaux - 80001 Amiens Cedex1  
contact@asmis.net - www.asmis.net





## Visite de pré-reprise pendant l'arrêt de travail

Inclus dans l'offre socle

# Nos centres médicaux

Votre service de prévention et santé au travail  
des équipes et des moyens près de chez vous



### Amiens –Siège Social

77 rue Debaussaux / Quai Charles Tellier  
CS 60132 – 80001 AMIENS CEDEX 1  
Tél : 03 22 54 58 00

#### Amiens Métropole

##### Espace Industriel Nord

68 rue de Poulainville  
80080 AMIENS  
Tél : 03 22 44 11 94

##### Boves

Cité des Métiers – RD 935  
Boulevard Michel Strogoff  
80440 BOVES  
Tél : 03 2 47 01 40

##### Dury

Chemine rural de la Croix  
Blanche  
Centre Oasis – Bât les Tulpiers  
80480 DURY  
Tél : 03 22 47 84 70

#### Somme Nord-Est

##### Péronne

19 rue Saint-Jean – BP 10202  
80205 PERONNE CEDEX  
Tél : 03 22 84 19 40

##### Albert

2 rue d'Aveluy – BP 40049  
80302 ALBERT CEDEX  
Tél : 03 22 75 21 55

##### Chaulnes

46 rue Aristide Briand  
80320 CHAULNES  
Tél : 03 22 83 97 58

##### Corbie

Centre Hospitalier  
Rue Gambetta  
80800 CORBIE  
Tél : 03 22 96 87 97

#### Somme Sud-Est

##### Roye

3 rue de Montdidier – BP  
30024  
80700 ROYE  
Tél : 03 22 87 07 86

##### Ham

11 rue du Grenier à Sel  
80400 HAM  
Tél : 03 23 81 11 81

##### Moreuil

37 rue du 8 août 1918  
80110 MOREUIL  
Tél : 03 22 54 08 31

##### Nesle

28 rue de la Vierge  
80190 NESLE  
Tél : 03 22 88 37 40

#### Somme Ouest

##### Abbeville

Rue Ventôse  
ZAC des Deux Vallées  
80100 ABBEVILLE  
Tél : 03 22 24 04 45

##### Beaucamps-le-Vieux

Centre Social  
Secrétariat assuré par le centre  
de Dury  
10 rue Pierre Gaudefroy  
80430 BEAUCAMPS- LE- VIEUX

#### Somme Nord

##### Doullens

13 boulevard Ernest Dehé  
80600 DOULLENS  
Tél : 03 22 77 29 68

##### Flixecourt

Centre Médical  
Secrétariat assuré par le siège  
Rue de la Calèche  
80420 FLIXECOURT  
Tél : 03 22 54 58 00